

# Hotel Bellevue

*Tagen und Genießen  
im  
Hotel Bellevue  
Schmölln*



*Der besondere Rahmen für Ihre  
erfolgreiche Veranstaltung*

*Hotel Bellevue \* Am Pfefferberg 7 \* 04626 Schmölln*

*Tel. 034491-7000 \* Fax - 034491-700-77 \**

*E-Mail: [info@bellevuehotel.de](mailto:info@bellevuehotel.de)*

*[www.bellevuehotel.de](http://www.bellevuehotel.de)*

*Seite 1 von 23*

# Hotel Bellevue

*Sehr geehrter Interessent,*

*bevor wir Ihnen unsere Veranstaltungs- und Tagungsunterlagen präsentieren, bedanken wir uns herzlich für Ihr Interesse an unserem Haus und stellen Ihnen das Hotel BELLEVUE kurz vor:*

*Unser Hotel ist ein kleines, sehr privat geführtes Haus. Jedes der 15 exklusiv eingerichteten Zimmer verfügt über Bad oder Dusche/WC, Kabel TV, Safe und Direktwahltelefon.*

*Die technischen Vorrichtungen zum Anschluss eines privaten Fax, Modem und Computer sind in jedem Zimmer gegeben. Unsere Gäste werden aufmerksam und doch zurückhaltend betreut. Wir gehen auf Ihre Wünsche und Vorlieben gerne ein und bereiten Ihnen eine angenehm ruhige und persönliche Atmosphäre in anspruchsvollem und erholsamem Umfeld.*

*Die Parkanlage, mit ihrem alten Baumbestand, die die Villa aus den 20er Jahren umgibt, lässt Ihre Feier zu einem besonderen Erlebnis werden und unterstreicht die entspannende Wirkung, nach der sich jeder im Anschluss eines arbeitsreichen Tages sehnt.*



*Für Ihre Feste und Tagungen bieten unsere separat zu nutzenden Räumlichkeiten den passenden Rahmen. Gerne unterstützen wir Sie bei der Planung und Durchführung Ihrer Veranstaltung und stehen Ihnen mit Rat und Tat zur Seite. Sie werden sich Ihren Gästen und Geschäftsfreunden in stilvoller und außergewöhnlicher Atmosphäre von der besten Seite präsentieren.*

*Natürlich stehen wir Ihnen für Rückfragen persönlich zur Verfügung (Telefon 034491 / 7000) und arbeiten Ihnen ein detailliertes Angebot für Ihre Veranstaltung aus. Hierzu benötigen wir von Ihnen lediglich den genauen Termin, die erwartete Personenzahl und Ihre speziellen Wünsche.*

*Wir hoffen, Ihnen überzeugendes Anschauungsmaterial unterbreitet zu haben und freuen uns auf Ihren Anruf.*

*Mit freundlichen Grüßen*

*Heidi Hindemith*

**Hotel Bellevue \* Am Pfefferberg 7 \* 04626 Schmölln**

Tel. 034491-7000 \* Fax - 034491-700-77 \*

E-Mail: [info@bellevuehotel.de](mailto:info@bellevuehotel.de)

[www.bellevuehotel.de](http://www.bellevuehotel.de)

Seite 2 von 23



Das Tagungshotel im Dreiländereck  
Thüringen - Sachsen -  
Sachsen-Anhalt

Hotel Bellevue \* Am Pfefferberg 7 \* 04626 Schmölln

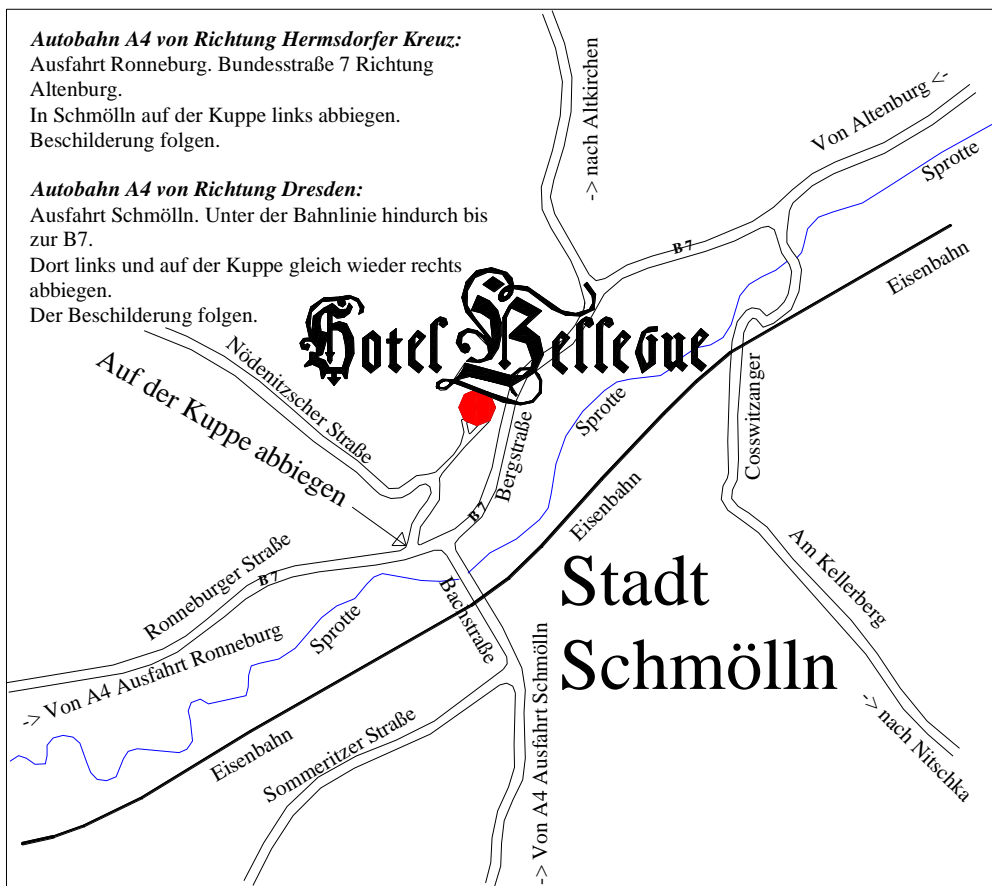
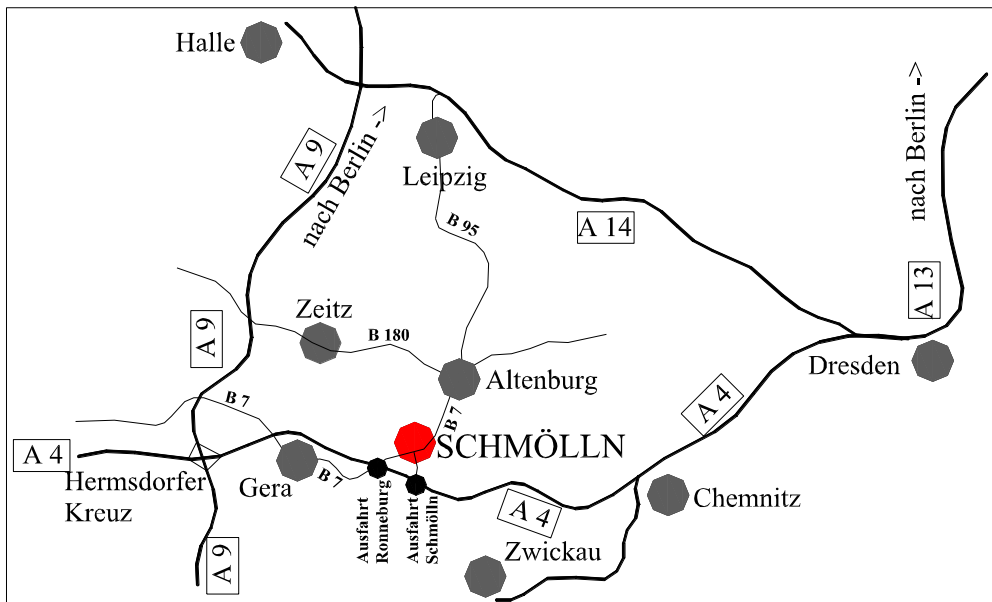
Tel. 034491-7000 \* Fax - 034491-700-77 \*

E-Mail: [info@bellevuehotel.de](mailto:info@bellevuehotel.de)

[www.bellevuehotel.de](http://www.bellevuehotel.de)

Seite 3 von 23

# Hotel Bellevue



Hotel BELLEVUE, Am Pfefferberg 7, 04626 Schmölln  
Tel. 034491-7000 Fax 034491 -700-77

*Hotel Bellevue \* Am Pfefferberg 7 \* 04626 Schmölln*

*Tel. 034491 -7000 \* Fax - 034491-700-77 \**

*E-Mail: [info@bellevuehotel.de](mailto:info@bellevuehotel.de)*

*[www.bellevuehotel.de](http://www.bellevuehotel.de)*

*Seite 4 von 23*

# Hotel Bellevue

## Tagungen, Seminare Konferenzen

*in historischen Räumen  
mit modernster technischer Ausstattung  
individueller Betreuung  
und*

*viel Ruhe*

*In unseren drei ruhigen, separat voneinander trennbaren Tagungs- und Seminarräumen mit Kapazitäten von 2 - 50 Personen, haben Ihre Tagungsteilnehmer optimale Voraussetzungen für die beste Konzentration. Tageslicht, moderne Technik und die ebenerdige Lage mit direktem Zugang zur Gartenterrasse unterstützen Ihren Erfolg.*

*Es ist uns ein großes Anliegen, Sie rundum zu betreuen. Deshalb bieten wir neben erstklassiger Gastronomie ein umfangreiches Rahmenprogramm um Ihre Gäste zu unterhalten. Bitte sprechen Sie uns an, wir unterbreiten Ihnen gerne individuelle Angebote.*

*Unsere folgenden Pauschalangebote sollen Ihnen Ihre Planung erleichtern und die Kosten überschaubar machen. Sie buchen eine Pauschale, um den Rest kümmern wir uns. Selbstverständlich unterbreiten wir Ihnen auch ein maßgeschneidertes Angebot, sobald wir Ihre Wünsche kennen.*

*Hotel Bellevue \* Am Pfefferberg 7 \* 04626 Schmölln*

*Tel. 034491-7000 \* Fax - 034491-700-77 \**

*E-Mail: [info@bellevuehotel.de](mailto:info@bellevuehotel.de)*

*[www.bellevuehotel.de](http://www.bellevuehotel.de)*

*Seite 5 von 23*

# Hotel Bellevue

Die Pauschalpreise haben Gültigkeit ab minimal 6 Personen.  
Im Rahmen der Pauschale ist enthalten:

Bereitstellung eines der Personenzahl entsprechenden Konferenzraumes,  
1 Overheadprojektor und 1 Leinwand,  
1 Flipchart, Moderatorenkoffer  
Beamer, WLAN im gesamten Haus

Weitere Tagungstechnik organisieren wir Ihnen gerne zum Selbstkostenpreis

## Tagungspauschale 1

- Standard -

2 Konferenzgetränke  
(Mineralwasser und Säfte)

2 Kaffeepausen mit Müsliriegel,  
frischem Obst und Feingebäck

1 dreigängiges Mittagmenü  
mit zwei Hauptgängen zur Wahl

## Tagungspauschale 2

- Komfort -

2 Konferenzgetränke  
(Mineralwasser und Säfte)

Nervennahrung im Tagungsraum

1 Kaffeepause mit Müsliriegel,  
frischem Obst und Joghurt

1 dreigängiges Mittagmenü  
mit zwei Hauptgängen zur Wahl  
1 Softgetränk zum Mittagessen (0,2l)

1 Kaffeepause mit frischem Blechkuchen

### Pauschalpreis pro Person und Tag

52,00 €

59,00 €

### Pauschalpreis inklusive Übernachtung und Frühstück

122,00 €

129,00 €

Ein dreigängiges Abendmenü stellt Ihnen unser Küchenchef aus tagesfrischen Angeboten gerne zum Preis von 26,00 € zusammen.

Hotel Bellevue \* Am Pfefferberg 7 \* 04626 Schmölln

Tel. 034491-7000 \* Fax - 034491-700-77 \*

E-Mail: [info@bellevuehotel.de](mailto:info@bellevuehotel.de)

[www.bellevuehotel.de](http://www.bellevuehotel.de)

Seite 6 von 23

# Hotel Bellevue

## Tagen und Genießen

Das Hotel BELLEVUE bietet nicht nur den idealen Rahmen für eine erfolgreiche Tagung oder Konferenz was die technische Ausstattung der Räume, die bezaubernde Lage des Hotels auf dem Schmöllner Pfefferberg, die hervorragende Anbindung an die Autobahn, oder den Komfort der Hotelzimmer anbetrifft.

Die mehrfach ausgezeichnete Küche des Hauses und der gut sortierte Weinkeller tragen dafür Sorge, dass das leibliche Wohl nicht zu kurz kommt.

Als kleine Anregung mag hier unsere

### Tagungspauschale 3 - "Tagen und Genießen"

dienen:

3 Konferenzgetränke  
(Mineralwasser und Säfte)

Nervennahrung im Tagungsraum

1 Kaffeepause mit frischem Obst, Joghurt und Butterbrezeln  
1 dreigängiges Mittagsmenü mit 2 Hauptgängen zur Wahl  
inklusive 1 Softgetränk (0,2 l)

1 Kaffeepause mit frischem Blechkuchen

1 Glas Sekt als Aperitif vor dem Abendessen

1 vier-gängiges Feinschmecker - Abendmenü aus der Bellevue Küche

#### Pauschalpreis pro Person und Tag

110,00 €

#### Pauschalpreis inklusive Übernachtung und reichhaltigem Frühstücksbuffet

im Einzelzimmer

169,00 €

im Doppelzimmer als Einzelnutzung

180,00 € pro Person

Hotel Bellevue \* Am Pfefferberg 7 \* 04626 Schmölln

Tel. 034491-7000 \* Fax - 034491-700-77 \*

E-Mail: [info@bellevuehotel.de](mailto:info@bellevuehotel.de)

[www.bellevuehotel.de](http://www.bellevuehotel.de)

Seite 7 von 23

# Hotel Bellevue

## Das Hotel Bellevue und seine Räumlichkeiten

### Tagungskapazität

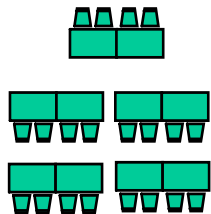
Raum	Länge	Breite	qm	Stuhlreihen	Block	Parlament	U-Form
Goethezimmer	8 m	4 m	39,5	50	18	18	19
Großes Restaurant	8 m	6 m	49	67	34	32	22
Künstlerzimmer	5,4 m	3 m	15,5	12	9	4	---

### Weitere Räume

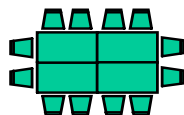
Rondell	6 m	5,4 m	58	54	44	24	24
Kombination Goethezimmer u. Restaurant	16 m	6 m	88,5	80	52	---	---

Die angeführten Kapazitäten gelten für großzügige Bestuhlung. Für Ihren speziellen Bedarf fertigen wir entsprechende detaillierte Bestuhlungspläne an.

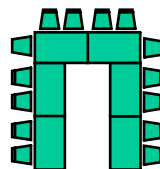
### Bestuhlungsmöglichkeiten



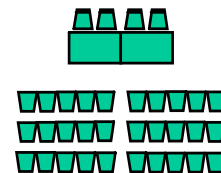
Parlamentarisch



Blockform



U - Form



Stuhlreihen

Hotel Bellevue \* Am Pfefferberg 7 \* 04626 Schmölln

Tel. 034491-7000 \* Fax - 034491-700-77 \*

E-Mail: [info@bellevuehotel.de](mailto:info@bellevuehotel.de)

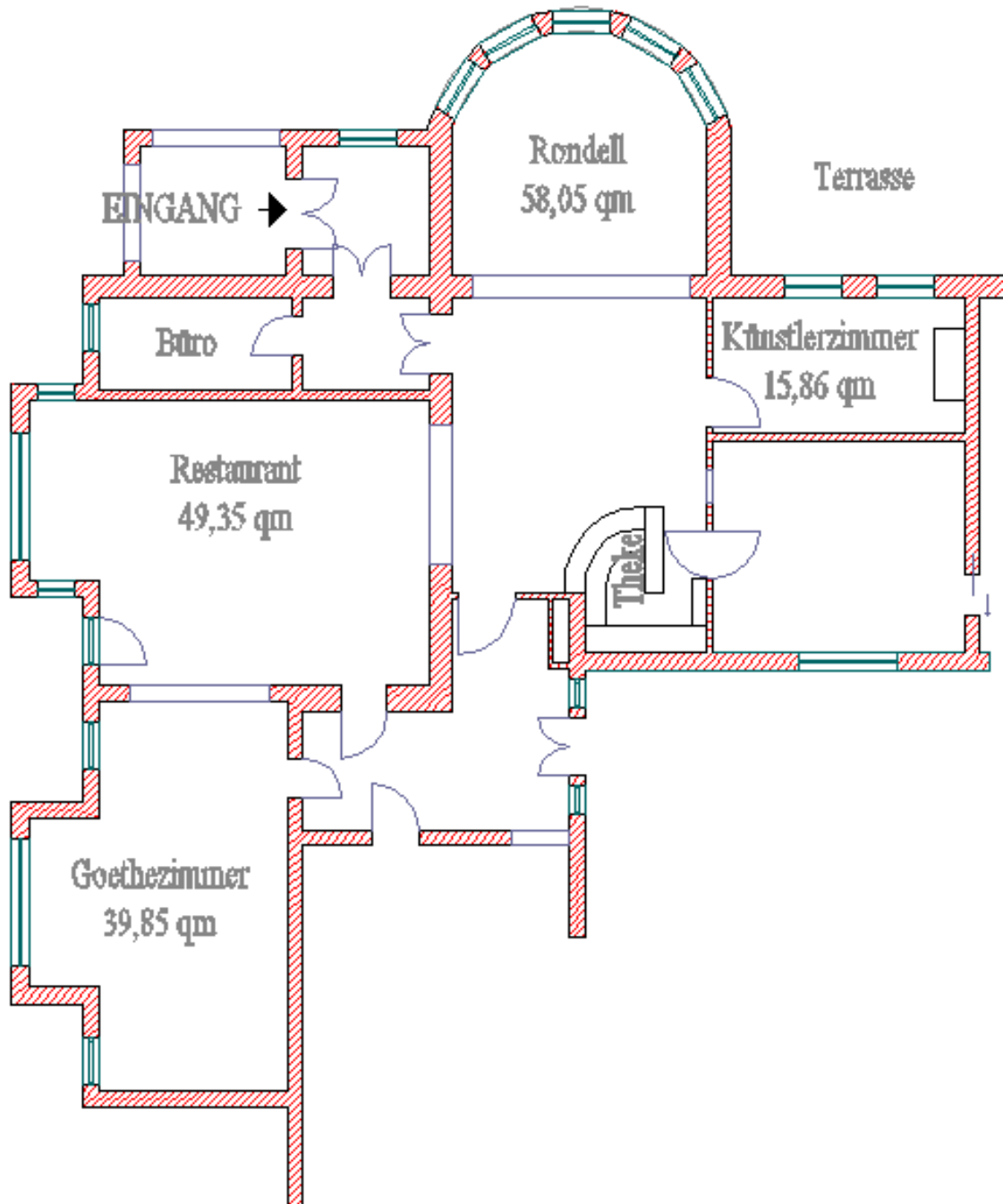
[www.bellevuehotel.de](http://www.bellevuehotel.de)

Seite 8 von 23



# Hotel Bellevue

## Grundriss Erdgeschoss



Hotel Bellevue \* Am Pfefferberg 7 \* 04626 Schmölln

Tel. 034491-7000 \* Fax - 034491-700-77 \*

E-Mail: [info@bellevuehotel.de](mailto:info@bellevuehotel.de)

[www.bellevuehotel.de](http://www.bellevuehotel.de)

Seite 9 von 23

# Hotel Bellevue

## Zusätzliche Angebote

Ergänzen Sie Ihre Tagungspauschale noch um folgende Angebote:

aus dem Suppentopf

- Thüringer Kartoffelsuppe 4,80 €
- Gulaschsuppe mit Paprika 5,85 €
- Gazpacho 4,80 €
- Chili con carne 6,30 €
  
- Kalte Snacks und Kuchen
  
- Butterbrezeln 2,20 €
- Belegte Baguettes mit
  - Käse und Salami 3,80 €
  - Tomate und Mozzarella 3,30 €
  - Gebeiztem Lachs 4,30 €
- Buttercroissant 2,80 €
- Blechkuchen 3,10 €

Haben Sie besondere Wünsche? Lassen Sie es uns bitte wissen.  
Wir werden sie nach Möglichkeit erfüllen.



Hotel Bellevue \* Am Pfefferberg 7 \* 04626 Schmölln

Tel. 034491-7000 \* Fax - 034491-700-77 \*

E-Mail: [info@bellevuehotel.de](mailto:info@bellevuehotel.de)

[www.bellevuehotel.de](http://www.bellevuehotel.de)

Seite 10 von 23

# Hotel Bellevue

*Zu jedem erfolgreichen Tag gehört auch ein unvergessliches Menü.  
Die nachfolgenden Menüvorschläge sollen Ihnen als Anregung dienen  
und helfen, das Passende für Sie und Ihre Gäste  
zu finden.*

*Lassen Sie sich die folgenden Seiten auf der Zunge zergehen  
und sprechen Sie mit uns über Ihre Menüideen.  
Wir freuen uns schon darauf Sie und Ihre Gäste  
mit kulinarischen Meisterwerken zu begeistern.*

*Sie können die Menüvorschläge miteinander kombinieren  
oder auch ergänzen.*

## Canapes und Snacks zum Aperitif

*Zum Aperitif reichen wir Ihnen gerne einige warme oder kalte Snacks:*

- |  |                      |                        |
|--|----------------------|------------------------|
| • <i>Verschiedene Canapes</i>                        | <i>pro Stück von</i> | <i>1,80 bis 3,50 €</i> |
| • <i>Trio von Mini - Pizzen</i>                      | <i>pro Portion</i>   | <i>2,50 €</i>          |
| • <i>Buscetta mit Tomaten, Oliven und Mozzarella</i> | <i>pro Stück</i>     | <i>1,80 €</i>          |
| • <i>warmer Lauchkuchen</i>                          | <i>pro Stück</i>     | <i>2,50 €</i>          |
| • <i>Lachstorte mit Blattspinat</i>                  | <i>pro Stück</i>     | <i>2,90 €</i>          |

*Hotel Bellevue \* Am Pfefferberg 7 \* 04626 Schmölln*

*Tel. 034491-7000 \* Fax - 034491-700-77 \**

*E-Mail: [info@bellevuehotel.de](mailto:info@bellevuehotel.de)*

*[www.bellevuehotel.de](http://www.bellevuehotel.de)*

*Seite 11 von 23*

# Hotel Bellevue

## Frühlingsmenüs

*Joghurtterrine  
mit Bachsaiblingsfilets  
und einem kleinen Salat  
(8,80 €)*

*Spargelmus  
in der Lachsroulade  
auf Frühlingssalaten  
(9,50 €)*

*Poulardenroulade  
auf marinierten Radieschen  
in Schnittlauchvinaigrette  
(7,80 €)*

*Perlhuhnkraftbrühe  
mit kleinen Ravioli  
(5,00 €)*

*Bärlauchschaumsuppe  
mit Zanderstreifen  
(5,70 €)*

*Spargelschaumsuppe  
mit Streifen  
vom gebeiztem Lachs  
(5,70 €)*

*Gebratener Kalbsrücken  
in Sherryrahmsoße  
Gemüse vom Markt  
Butternudeln  
(19,90 €)*

*Schweinefilet im  
Kräutermantel  
mit buntem Gemüse  
und Kartoffelplätzchen  
(17,50 €)*

*Lammkeule, rosa  
gebraten,  
auf Rosmarinjus  
mit Estragonbohnen  
und Kartoffelgratin  
(18,90 €)*

*Sorbetvariation  
mit exotischen Früchten  
(7,90 €)*

*Rhabarbertimbale  
mit Nougatparfait  
und Pfefferminzsabayone  
(7,90 €)*

*Joghurt - Orangencreme  
mit Fruchtsoßen  
und Aprikosensorbet  
(7,50 €)*

*Hotel Bellevue \* Am Pfefferberg 7 \* 04626 Schmölln*

*Tel. 034491-7000 \* Fax - 034491-700-77 \**

*E-Mail: [info@bellevuehotel.de](mailto:info@bellevuehotel.de)*

*[www.bellevuehotel.de](http://www.bellevuehotel.de)*

*Seite 12 von 23*

# Hotel Bellevue

## Sommermenüs

*Forellenfilets in Safrangelee  
mit sommerlichen  
Blattsalaten  
(8,50 €)*

*Pochiertes Kalbsfilet  
mit Bärlauchpesto  
und kleinem Salat  
(9,50 €)*

*Marinierte Stangenspargel  
mit Wachteleiern  
und gebeiztem Lachs  
(9,50 €)*

*Kräuterschaumsuppe  
mit Lachsklößchen  
(4,80 €)*

*Klare Tomatenessenz  
mit Basilikum -  
Quarknocken  
(6,90 €)*

*Pfifferlingsschaumsuppe  
mit Schnittlauch  
(4,90 €)*

*Medaillon vom Rinderfilet  
mit Petersilienkruste  
auf Spargelgemüse  
und Schupfnudeln  
(28,50 €)*

*Gefüllte Poulardenbrust  
auf Pilzragout  
mit Gemüse der Saison  
und Butternudeln  
(20,50 €)*

*Geschmorte Rehkeule  
mit gefülltem  
Wirsingköpfchen  
und Serviettenknödeln  
(21,50 €)*

*Sommerbeerengrütze  
mit Vanilleparfait  
(6,80 €)*

*Parfait von weißer  
Schokolade  
auf marinierten Erdbeeren  
(8,50 €)*

*Pochierter weißer Pfirsich  
in Orangenbutter  
mit Erdbeersorbet  
(8,50 €)*

*Hotel Bellevue \* Am Pfefferberg 7 \* 04626 Schmölln*

*Tel. 034491-7000 \* Fax - 034491-700-77 \**

*E-Mail: [info@bellevuehotel.de](mailto:info@bellevuehotel.de)*

*[www.bellevuehotel.de](http://www.bellevuehotel.de)*

*Seite 13 von 23*

# Hotel Bellevue

## Herbstmenüs

*Leicht geräucherte  
Roulade vom Bachsaibling  
mit Feldsalat  
und Kräuter-Vinaigrette  
(8,80 €)*

*Terrine  
von Zander und Lachs  
mit Forellencaviar  
und Salatbukett  
(9,90 €)*

*Variation vom Geflügel mit  
Gemüsevinaigrette  
und  
herbstlichen Salaten  
(8,50 €)*

*Essenz vom Kalbschwanz  
mit Pilzravioli  
(5,80 €)*

*Kürbiscremesuppe  
mit Pistazienklößchen  
(4,80 €)*

*Pastinakenschaumsuppe  
mit Wallerstreifen  
(4,80 €)*

*Gebratene Perlhuhnbrust  
auf Portweinsoße  
mit Gemüsebukett  
und Kartoffelbällchen  
(19,50 €)*

*Kalbsfilet im Pilzmantel  
auf Thymianjus  
Gemüse vom Markt  
und Brotknöpfe  
(23,70 €)*

*Ragout und Rücken vom  
Lamm  
mit gefüllter Zucchini  
und Petersiliengnocchi  
(21,90 €)*

*Gratinierte Feigen  
mit Casissorbet  
(8,90 €)*

*Karamalisierte Apfeltarte  
mit Vanilleeis  
(7,90 €)*

*Variation von der Birne  
mit Nougatsoße  
(8,90 €)*

*Hotel Bellevue \* Am Pfefferberg 7 \* 04626 Schmölln*

*Tel. 034491-7000 \* Fax - 034491-700-77 \**

*E-Mail: [info@bellevuehotel.de](mailto:info@bellevuehotel.de)*

*[www.bellevuehotel.de](http://www.bellevuehotel.de)*

*Seite 14 von 23*

# Hotel Bellevue

## Wintermenüs

*Feldsalat  
mit gerösteten Speckstreifen  
und Croutons  
(7,80 €)*

*Poulardenterrine  
auf Preiselbeerconfit  
an Blattsalaten  
(8,80 €)*

*Variation vom Lachs  
mit  
winterlichen Salaten  
(8,90 €)*

*Schwarzwurzelcreme  
mit Walnußklößchen  
(5,30 €)*

*Leichte Kartoffelsuppe  
mit einer Lachsrose  
(4,80 €)*

*Geflügelkraftbrühe  
mit kleinen Ravioli  
(5,60 €)*

*Kross gebratene Entenbrust  
auf Kartoffel -  
Lauchragout  
mit glasierten Karotten  
(22,50 €)*

*Crepinette vom Wildhasen  
mit Rotweinschalottensoße  
auf Rahmwirsing  
und Haselnußspätzle  
(23,80 €)*

*Hirschkalbsmedaillon  
auf Holunderbeersöße  
Rosenkohl und  
Kartoffelgratin  
(25,80 €)*

*Dessertvariation  
"Bellevue"  
(8,50 €)*

*Zwetschgenterrine  
mit Rumsahne  
und Walnußeis  
(8,60 €)*

*Ragout von Zitrusfrüchten  
mit hausgemachtem  
Vanilleparfait  
(7,80 €)*

*Hotel Bellevue \* Am Pfefferberg 7 \* 04626 Schmölln*

*Tel. 034491-7000 \* Fax - 034491-700-77 \**

*E-Mail: [info@bellevuehotel.de](mailto:info@bellevuehotel.de)*

*[www.bellevuehotel.de](http://www.bellevuehotel.de)*

*Seite 15 von 23*

# Hotel Bellevue

## Gala - Buffet " Bellevue "

*Terrine von Zander und Garnelen*  
*Im Ganzen pochierte Lachsforelle*  
*Rosen vom gebeiztem Lachs mit Creme fraiche und Kaviar*  
*Variation vom Geflügel*  
*Perlhühngalantine mit Gänseleber*  
*Meeresfrüchtesalat*  
*Blattsalate mit verschiedenem Dressing*

\*\*\*

*Wachtelessenz mit Pistazienklößchen*

\*\*\*

*Gebratene Riesengarnelen auf Pestonudeln*  
*Roulade vom Waller auf Kartoffel - Lauchgemüse*  
*Medaillons vom Kalbsrücken in Sherryrahmsoße*  
*Kross gebratene Entenbrust auf Rahmwirsing*  
*Gratinkartoffeln, Serviettenknödel*  
*Pilzragout und Buttergemüse*

\*\*\*

*Terrine von Joghurt und Aprikosen*  
*Grießflammerie mit Fruchtsoßen*  
*Salat von exotischen Früchten*  
*Internationale Käseauswahl mit Trauben*  
*Feine Brotauswahl und Butterrose*

Buffetpreis pro Person  
55,50 €

*Hotel Bellevue \* Am Pfefferberg 7 \* 04626 Schmölln*

*Tel. 034491-7000 \* Fax - 034491-700-77 \**

*E-Mail: [info@bellevuehotel.de](mailto:info@bellevuehotel.de)*

*[www.bellevuehotel.de](http://www.bellevuehotel.de)*

*Seite 16 von 23*



# Hotel Bellevue

## Italienisches Buffet

*Carpaccio vom Rinderfilet mit Balsamicomarinade  
Vitello tonnato  
Mozarella und Tomaten mit Basilikum  
Parmaschinken mit Melonenspalten  
verschiedene eingelegte Gemüse und Oliven  
Romana - und Radicciosalat*

\*\*\*

*Minestrone mit geriebenem Parmesan*

\*\*\*

*Lamnbraten mit Aromaten gebraten  
auf Paprika - Zucchini Gemüse  
Kalbsfiletscheiben mit Salbei und Parmaschinken  
Ragout von Edelfischen und Schalentieren mit Estragon  
überbackener Brokkoli  
Bandnudeln, Petersiliengnocchi, Polentanocken*

\*\*\*

*Panna cotta  
Schokoladenmousse, Mascarponecreme  
Obstsalat  
Fruchtsoßen, Vanillesoße*

*Ciabatabrot*

Buffetpreis pro Person  
43,00 €

*Hotel Bellevue \* Am Pfefferberg 7 \* 04626 Schmölln*

*Tel. 034491-7000 \* Fax - 034491-700-77 \**

*E-Mail: [info@bellevuehotel.de](mailto:info@bellevuehotel.de)*

*[www.bellevuehotel.de](http://www.bellevuehotel.de)*

*Seite 17 von 23*

# Hotel Bellevue

## Mediterranes Büfett

Bruschetta  
Vitello tonnato  
Anti Pasti  
Verschiedene Brotaufstriche  
Eingelegte Sardellen  
Kalbfleischsalat  
Tomaten – Gurken – Olivensalat  
Champignonsalat mit Äpfeln und Brunnenkresse

\*\*\*

Französische Zwiebelsuppe  
mit Käse – Croutons

\*\*\*

Penne mit Tomaten, Oliven, Zucchini und Auberginen  
Hähnchenbrust in Balsamicoessig  
Scampispiße in Pesto geschwenkt mit Rucicola  
Gemüserisotto  
Gegrillte Kirschtomaten auf Lauchgemüse

\*\*\*

Feine Obstauswahl  
Italienische Käsevariation mit Trauben und Nüssen  
Tiramisu

Hausbackenes Chiabatta

Buffetpreis pro Person  
35,00 €

Hotel Bellevue \* Am Pfefferberg 7 \* 04626 Schmölln

Tel. 034491-7000 \* Fax - 034491-700-77 \*

E-Mail: [info@bellevuehotel.de](mailto:info@bellevuehotel.de)

[www.bellevuehotel.de](http://www.bellevuehotel.de)

Seite 18 von 23

# Hotel Bellevue

## Hausbüfett

*Geräucherte Fischvariation mit hausgebeiztem Lachs  
und mit Kaviar gefüllten Eiern  
Gemischte Bratenplatte mit Zunge  
Salami/Käsespieße  
Krabbencocktail  
Tomate Mozzarella mit Basilikum  
Gurkensalat mit Dill und Schalotten*

\*\*\*

*Hirschbraten, Thüringer Klöße, Apfelrotkohl  
Schweinelende, Serviettenknödel, Pilzrahm  
Lachsfilet in Rieslingsauce, Tagliatelle, buntes Gemüse*

\*\*\*

*Mousse au chocolat  
feine Käseauswahl mit Trauben und Nüssen  
Obstdisplay*

\*\*\*

*Butter und Baguette*

Büfettpreis pro Person  
38.50 Euro

*Hotel Bellevue \* Am Pfefferberg 7 \* 04626 Schmölln*

*Tel. 034491-7000 \* Fax - 034491-700-77 \**

*E-Mail: [info@bellevuehotel.de](mailto:info@bellevuehotel.de)*

*[www.bellevuehotel.de](http://www.bellevuehotel.de)*

*Seite 19 von 23*

# Hotel Bellevue

## Schmöllner - Landbuffet

Räucherforelle mit Sahnemeerrettich  
gemischte kalte Bratenplatte mit Essiggemüse  
Bauernschinken mit Melone  
Geflügelsülze mit Kräutersoße  
Tomatensalat, Gurkensalat  
Blattsalate mit zweierlei Dressing

\*\*\*

Thüringer Kartoffelsuppe  
mit gerösteten Brotwürfeln

\*\*\*

Braten vom Schweinenacken in Majoran- Senfkruste  
Geschmorte Lammhaxe in Thymiansoße  
Gemüse vom Markt  
Semmelknödel, Petersilienkartoffeln, Butternudeln

\*\*\*

Beerengrütze mit Vanillesauce  
Quarkcreme mit Fruchtsoße  
Obstsalat von Früchten der Saison  
Altenburger Ziegenkäse mit Trauben  
Brot und Landbutter

Buffetpreis pro Person

32,50 €

Hotel Bellevue \* Am Pfefferberg 7 \* 04626 Schmölln

Tel. 034491-7000 \* Fax - 034491-700-77 \*

E-Mail: [info@bellevuehotel.de](mailto:info@bellevuehotel.de)

[www.bellevuehotel.de](http://www.bellevuehotel.de)

Seite 20 von 23

# Hotel Bellevue

## Thüringer Büfett

Geräucherte Fischvariation  
und hausgebeiztem Lachs  
Gemischte Bratenplatte von Zunge, Pute,  
Mutzbraten und eingelegtem Gemüse  
Hauseigener Gurkensalat mit Dill  
Bauernsalat *oder* Rohkostsalate  
Mini-Hühnerkeulen

\*\*\*

Thüringer Grillplatte mit Zwiebeln  
*oder*  
Schweineschnitzel mit Buttergemüse und Petersilienkartoffeln  
Paniertes oder Natur gebratenes Seelachsfilet mit Remouladensauce  
dazu Bratkartoffeln

\*\*\*

Fruchtige Quarkcreme mit Vanillesauce  
Obstkorb  
Altenburger Ziegenkäseplatte

Butter und Baguette

Büfettpreis pro Person  
31.50 Euro

Die Büfettpreise sind ab 20 Personen kalkuliert.  
Bei geringerer Personenzahl berechnen wir 20 % Aufschlag.  
Sicherlich haben Sie aus den Speisevorschlägen etwas für Sie passendes gefunden. Wenn  
nicht, dann sprechen Sie mit uns. Wir gehen auf Ihre individuellen Wünsche ein.

Hotel Bellevue \* Am Pfefferberg 7 \* 04626 Schmölln

Tel. 034491-7000 \* Fax - 034491-700-77 \*

E-Mail: [info@bellevuehotel.de](mailto:info@bellevuehotel.de)

[www.bellevuehotel.de](http://www.bellevuehotel.de)

Seite 21 von 23

# Hotel Bellevue



*Im Ganzen pochierter Norwegischer Lachs 3 - 4 kg.  
Ausreichend für 6 bis 8 Personen.  
Jahreszeitliche Gemüse und Beilagen nach Ihrer Wahl.  
Der Fisch wird fachgerecht vor Ihren Augen am Tisch filetiert.  
Alternativ als Hauptgang bei Ihrer Tagung*

*Bestellung ca. 1 Woche im Voraus  
145,00 €*



*Rinderfilet Wellington vom Herefordrind am Stück  
ca. 225 g pro Person.  
Salat oder jahreszeitliches Gemüse und Beilagen  
nach Ihrer Wahl.*

*Das Filet wird fachgerecht vor Ihren Augen am Tisch tranchiert.  
Eine weitere Alternative als Hauptgang bei Ihrer Tagung*

*Ab 6 Personen. Bestellung ca. 4 Tage im Voraus  
Preis 38,90 € / Person*

*Hotel Bellevue \* Am Pfefferberg 7 \* 04626 Schmölln*

*Tel. 034491-7000 \* Fax - 034491-700-77 \**

*E-Mail: [info@bellevuehotel.de](mailto:info@bellevuehotel.de)*

*[www.bellevuehotel.de](http://www.bellevuehotel.de)*

*Seite 22 von 23*

# Hotel Bellevue

## Rahmenprogramme

*Nutzen Sie die zentrale Lage des Hotels BELLEVUE um die Sehenswürdigkeiten Thüringens und Sachsens zu entdecken. Die gute Anbindung an die BAB 4 (Ausfahrt Ronneburg oder Schmölln) macht es Ihnen möglich, folgende Städte in kürzester Zeit zu erreichen.*

- Leipzig (60 km) - eine der dynamischsten Großstädte Europas*  
*Dresden (120 km) - besuchen Sie Frauenkirche und Semperoper und die berühmten Gemäldegalerien im Zwinger und Albertinum,*  
*Meißen (112 km) - die Porzellanmanufaktur ist weltberühmt, lassen Sie sich verzaubern bei einem Altstadtbummel*  
*Erfurt (100 km) - Thüringer Landeshauptstadt, besichtigen Sie den Mariendom und die Severikirche*  
*Weimar (85 km) - die Klassikerstadt, Goethe und Schiller erwarten Sie*  
*Eisenach (150 km) - die Wartburg, hier übersetzte Martin Luther das Neue Testament*

*Ein Aussichtsturm ist 10 Gehminuten entfernt.  
Der anschließende parkähnliche Wald lädt für Spaziergänge ein.*

*Wir halten Informationsmaterial zu vielen weiteren historisch und kulturell interessanten Zielen bereit.*

*Gerne organisieren wir für Sie diese Ausflüge!*

*Hotel Bellevue \* Am Pfefferberg 7 \* 04626 Schmölln*

*Tel. 034491-7000 \* Fax - 034491-700-77 \**

*E-Mail: [info@bellevuehotel.de](mailto:info@bellevuehotel.de)*

*[www.bellevuehotel.de](http://www.bellevuehotel.de)*

*Seite 23 von 23*